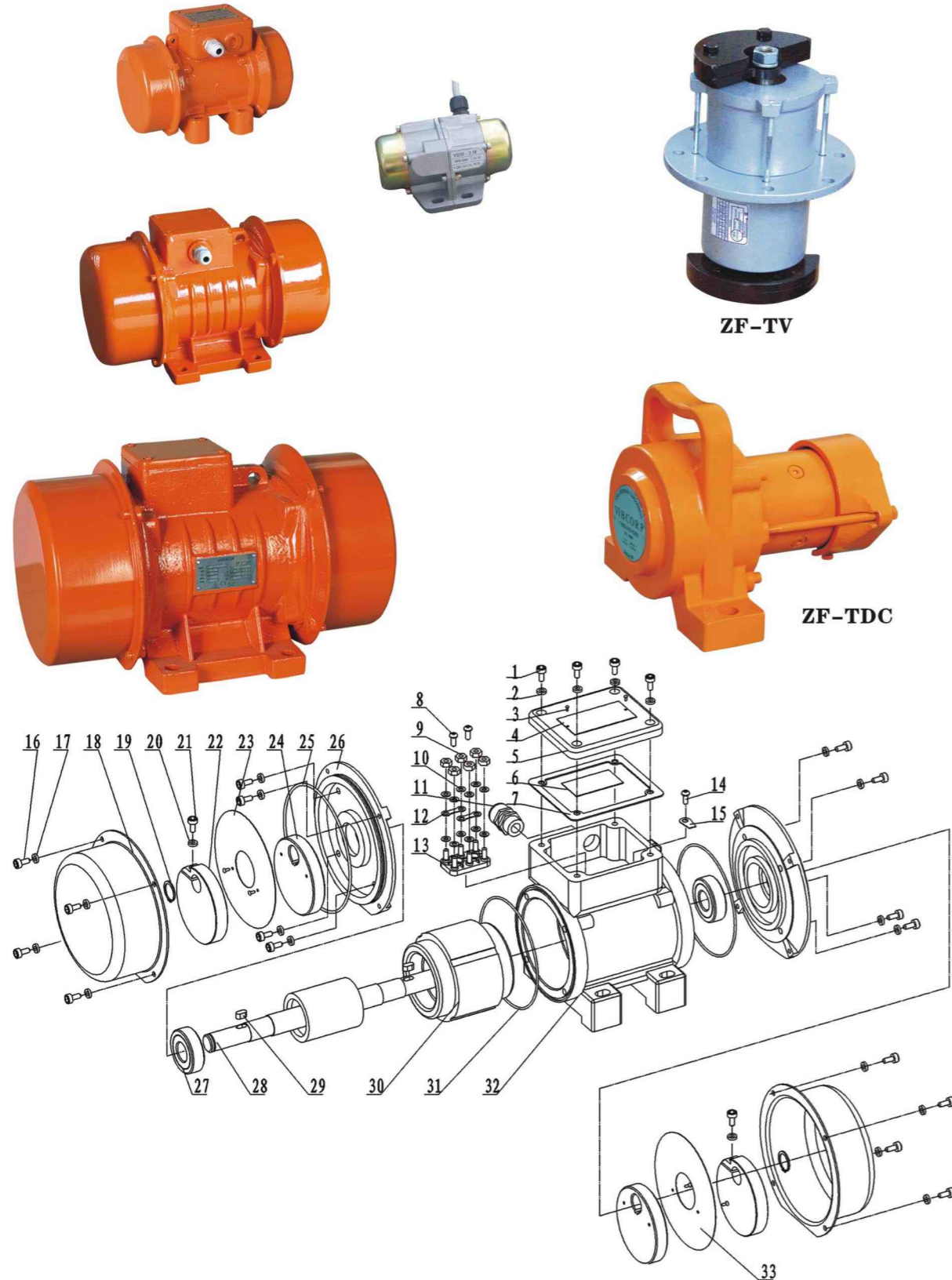


ZF-T 系列附着式可调振动器

ZF-T Series Attached Adjustable Vibrator Motor



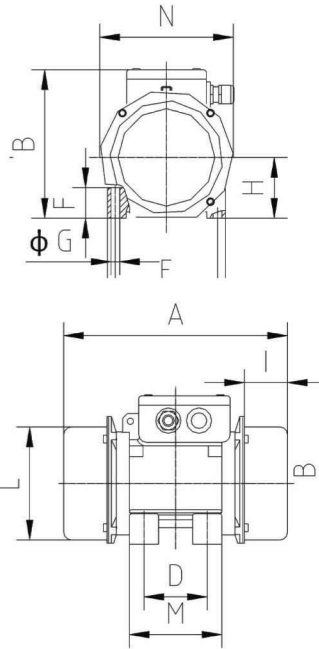
ZF-TV

ZF-TDC

ZF-T 系列振动器外形及安装尺寸

ZF-T Series Vibrator Motors Overall And Installation Dimension

机座号 Pedestal Model	A	B	C	D	E	φG	F	H	I	L	M	N
00AL	180	115	110	52-60	90	9	9	50	40	103	80	85
01AL	232	147	130	62-74	106	9	30	62	46	120	98	137
02AL	260	175	155	90	125	13	20	75	63	140	145	158
02ALL	260	175	155	131	120	13	20	75	63	140	145	158
02	288	200	168	105	140	13	15	90	52	163	140	185
03	294/358	210	198	120	170	15	17	100	57	183	150	208
03AL	294/358	210	198	146	180	15	17	100	57	183	150	208
04	344/424	240	263	140	190	15	30	137	82	213	200	238
05	468/582	293	290	155	225	20	38	160	115	235	250	267



ZF-T 系列振动器技术参数

ZF-T Series Vibrator Motors Technical Parameters

型号 Model	激振力 Vibrating Force		最大输入功率 Max. Input Power(W)		最大电流 Max. Current(A)		重量 Weight(Kg)	机座号 Pedestal Model	包装尺寸 Packing Size(mm)
	Kn	Kg.f							
ZF-T2/60	0.7	71	80	0.15	4.0/5.8	00AL/01AL	280×170×200		
ZF-T2/100	1.0	102	160	0.30	5.5/6.0	00AL/01AL	280×170×200		
ZF-T2/200	1.96	200	170	0.32	7	01AL	280×170×200		
ZF-T2/300	2.98	300	320	0.58	16.5/11	02/02AL	325×220×230		
ZF-T2/500	4.95	505	440	0.8	20	03	395×240×250		
ZF-T2/800	7.94	810	550	1.0	25.2	03	395×240×250		
ZF-T2/1300	12.8	1306	1100	2.0	39	04	490×270×280		
ZF-T2/1500	14.9	1520	1200	2.15	40	04	490×270×280		
ZF-T2/1800	18.0	1837	1700	3.2	45	04	490×270×280		
ZF-T2/2300	22.6	2310	2200	4.0	48.5	04	490×270×280		
ZF-T2/3200	32	3250	3500	6.5	98	05	590×270×300		
ZF-T2/4000	40	4030	4000	7.0	100	05	590×270×300		
ZF-T2/5000	50	5070	5000	7.8	112	05	590×270×300		
ZF-T4/40	0.44	45	40	0.1	6/6.8	00AL/01AL	280×170×200		
ZF-T4/80	0.78	80	94	0.24	7.1	01AL	280×170×200		
ZF-T4/200	1.96	200	200	0.40	16.8/12	02/02AL	325×220×230		
ZF-T4/400	4.0	410	360	0.65	22	03	395×240×250		
ZF-T4/500	5.0	510	390	0.70	26	03	395×240×250		
ZF-T4/700	6.89	700	550	0.98	28	03	395×240×250		
ZF-T4/1400	13.8	1410	850	1.5	42	04	490×270×280		
ZF-T4/1700	16.8	1720	1100	2.0	46	04	490×270×280		
ZF-T4/2400	23.6	2410	1700	3.0	50	04	490×270×280		
ZF-T4/3000	30	3060	2200	4.0	102	05	590×270×300		
ZF-T4/3800	38	3830	2500	5.0	118	05	590×270×300		
ZF-T2/60D	0.61	62	86	0.43	5.5/6	00AL/01AL	280×170×200		
ZF-T2/100D	0.98	100	120	0.58	5.8/6.4	00AL/01AL	280×170×200		
ZF-T2/200D	1.96	200	150	0.71	8.5	01AL	280×170×200		
ZF-T2/300D	3.05	311	253	1.2	17.5/11.5	02/02AL	325×220×230		
ZF-T2/500D	4.9	500	475	2.25	21	03	395×240×250		
ZF-T2/800D	7.84	800	686	3.25	26	03	395×240×250		
ZF-TV4/300D	2.98	300	280	1.3	9.8	V30	280×170×200		
ZF-TDC1500	1.5	1530	DC 12V	100	17	DC40	360×310×310		

ZN系列插入式振动器 ZN Series Insertion Vibrator Motor



ZN50
ZN70



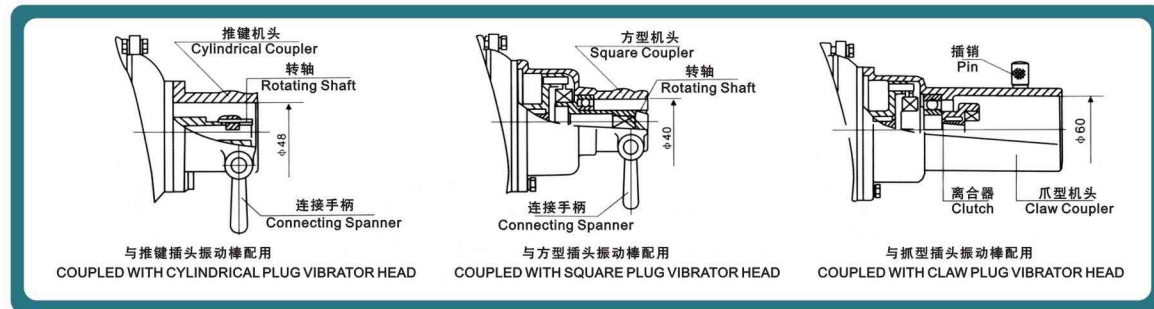
ZN50C
ZN70C



ZN50E
ZN70E



ZN50F
ZN70F



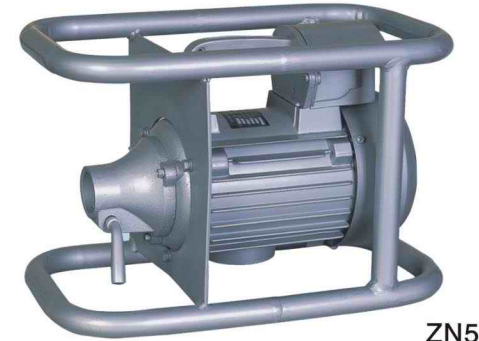
技术参数 Technical Parameters						
型号 Model	功率 Power(W)	电源 Source	转速Speed		重量 Weight(Kg)	包装尺寸 Packing Size(mm)
			50Hz	60Hz		
ZN50/ZN50-D	1.1KW (1.5HP)	~1/3ph 60/50Hz	2850rpm	3450rpm	14.0	370×280×310
ZN50C/ZN50C-D					16.0	450×280×310
ZN50E/ZN50E-D					15.0	370×280×310
ZN50F/ZN50F-D	1.5KW (2.0HP)	~1/3ph 60/50Hz	2850rpm	3450rpm	15.0	430×280×310
ZN70/ZN70-D					15.0	370×280×310
ZN70C/ZN70C-D					17.0	450×280×310
ZN70E/ZN70E-D					16.0	370×280×310
ZN70F/ZN70F-D	16.0	430×280×310				

ZN Indicates 3 Phase, While ZN-D Indicates 1 Phase

ZN 系列带架插入式振动器 ZN Series Insertion Vibrator Motor with Frame



ZN50FD
ZN70FD



ZN50FG
ZN70FG

技术参数 Technical Parameters

型号 Model	电源 Source	功率 Power(W)	转速Speed		重量 Weight(Kg)	包装尺寸 Packing Size(mm)
			50Hz	60Hz		
ZN50FG	~1/3ph 60/50Hz	1.1KW (1.5HP)	2850rpm	3450rpm	16.0Kg	425×250×277
ZN70FG	~1/3ph 60/50Hz	1.5KW (2.0HP)	2850rpm	3450rpm	17.0Kg	425×250×277
ZN50FD	~1ph 60/50Hz	1.1KW (1.5HP)	2850rpm	3450rpm	14.0Kg	380×230×200
ZN70FD	~1ph 60/50Hz	1.5KW (2.0HP)	2850rpm	3450rpm	15.0Kg	380×230×200

ZN 系列手持式振动器 ZN Series Handhold Vibrator Motor

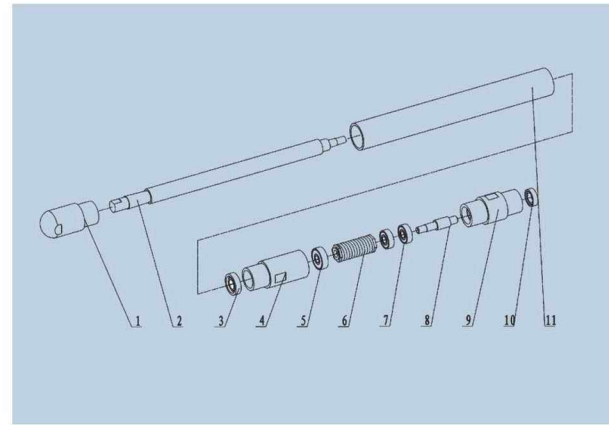
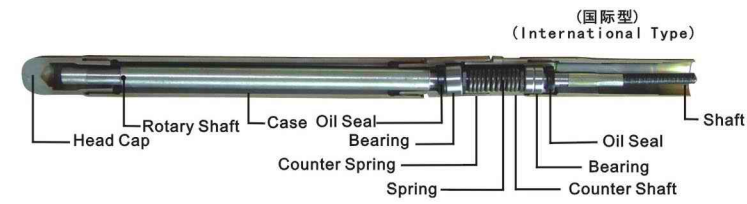


技术参数 Technical Parameters

型号 Model	电压 Voltage(V)	功率 Power(W)	空载频率 Frequency (Hz)	振动器长度 Shaft Length(m)	毛重 G.W. (Kg)	包装尺寸 Packing Size(mm)
ZN35A	~220	580	210	1.0-1.5	7.9/PC	750×600×100/2pcs
ZN35B	~220	800	260	1.2-1.5	8.2/PC	750×600×100/pcs

CMV 系列混凝土振动棒

CMV Series Concrete Vibrator Shaft



CMV-60



CMV-50



CMV-45



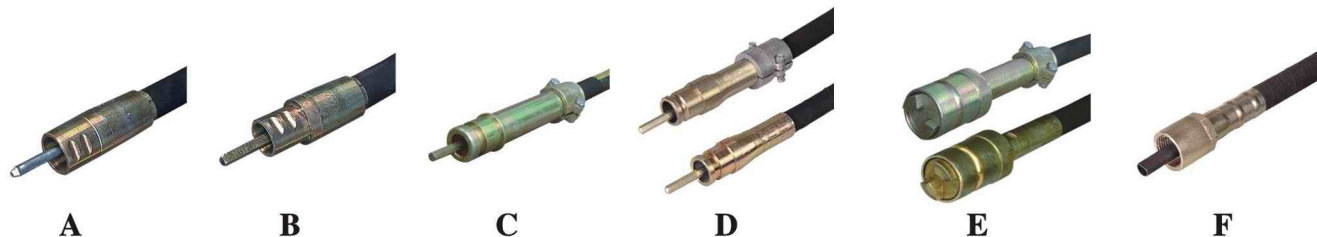
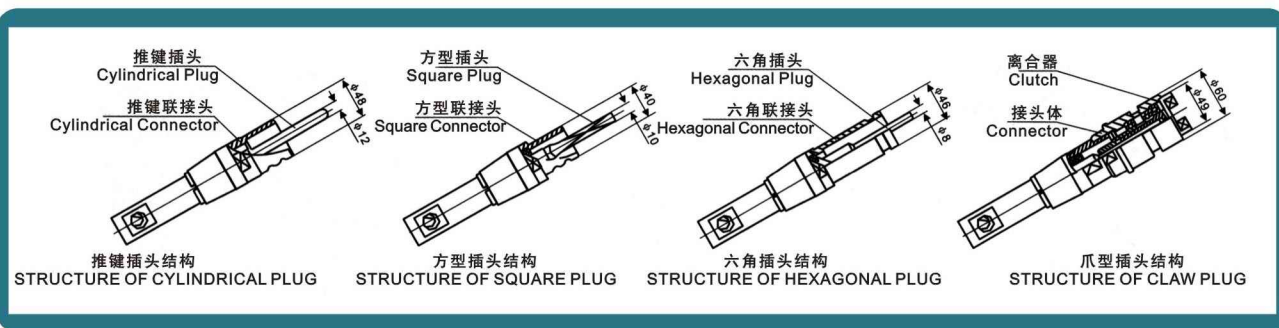
CMV-38



CMV-32



CMV-28



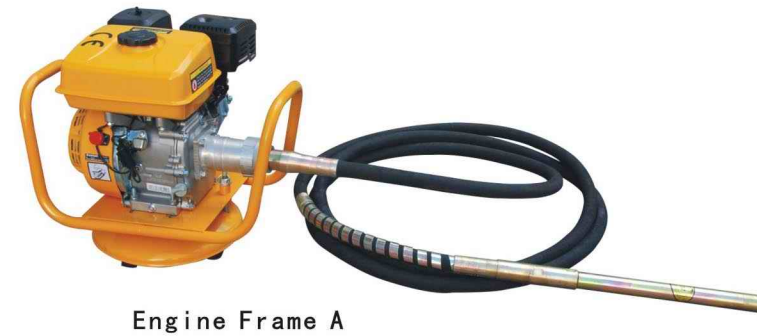
Concrete Vibrator Shaft

Main Technical Parameters

型号 Model	International Model						Domestic Model			
	CMV28	CMV32	CMV38	CMV45	CMV50	CMV60	CMV35	CMV50	CMV70	
直径 Diameter	φ (mm)	28	32	38	45	50	60	35	50	70
长度 Length	L(mm)	580	583	580	583	580	577	400	749	555
振频 Vibrating Frequency	(Hz)	200	220	200	200	200	200	200	200	200
振幅 Vibrating Amplitude	(mm)	0.8	0.82	1.2	1.2	1.2	1.25	0.91	1.15	1.35
软管直径 Diameter of Flexible Hose D	(mm)	30	30	30	32	36	36	30	36	36
软轴直径 Diameter of Flexible Shaft D	(mm)	10	10	10	12	12	12	10	13	13
重量 Net Weight With 6m Hose	(Kg)	14.7	15.0	15.6	18.6	20.2	21.0	13.1	20.0	23.9
包装尺寸 Packing Size	(mm)	870×650×55	870×650×55	870×650×55	930×740×55	930×740×55	930×740×65	870×650×55	930×740×55	930×740×75

汽油机振动棒

Gasoline Engine With Vibrator Shaft



带架汽油机

Gasoline Engine with Frame



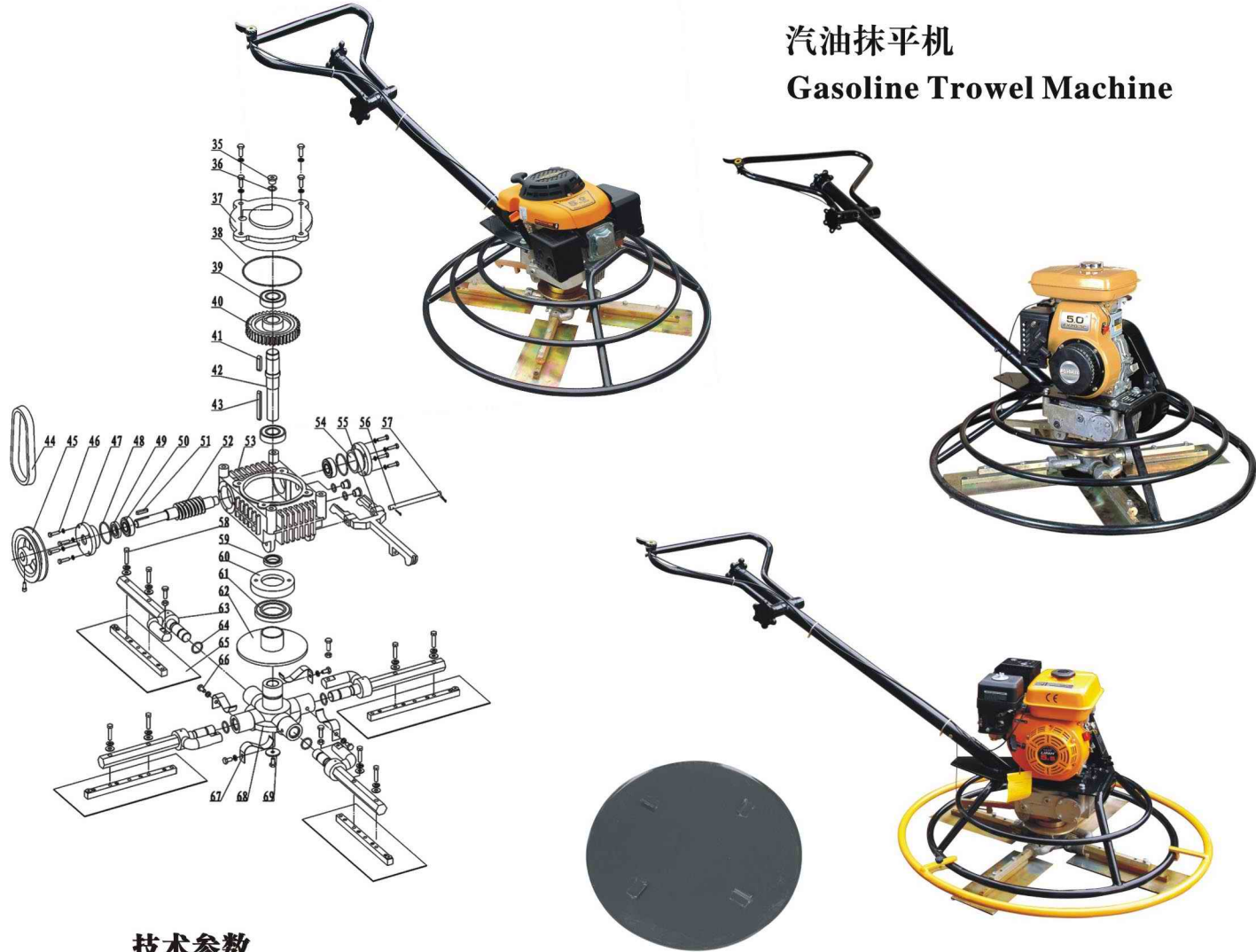
背包式汽油机振动棒

Bag Gasoline Engine With Vibrator Shaft



品名 Brand	型号 Model	净重 N.W(Kg)	毛重 G.W(Kg)	包装尺寸 Packing Size (mm) (Frame A)	包装尺寸 Packing Size (mm) (Frame B)
Robin	Ey20 5.0HP	21	22	515×390×510	460×440×485
HONDA copy	Chinese brand 168F 5.5HP	20	21	515×390×510	460×440×485
Bag gasoline	2.0HP	5	6	282x354x345	

汽油抹平机
Gasoline Trowel Machine



技术参数
Technical Parameters

型号 Model	HMR80	HMR100	HMR80/100	HMR120V
转速 Working Speed(rpm)	70-130	70-130	70-130	70-130
底盘直径 Diameter(cm)	80	100	80/100	120
刀片倾角 Blade Angle Range	0-15°	0-15°	0-15°	0-15°
配套汽油机功率 Max. Output of Gasoline Engine	5.5HP/4000rpm	5.5HP/4000rpm	5.5HP/4000rpm	5.5HP/4000rpm
净重 N.W.(Kg)	70	93	116	122
毛重 G.W.(Kg)	90	123	146	152
刀片尺寸 Size of Blade(cm)	24.5x15	35x15	24.5x15 35x15	40x15
包装尺寸 Packing Size(cm)	85x85x80	112x112x80	112x1120x80	132x132x80

汽油机平板夯
Gasoline Plate Compactor



技术参数
Technical Parameters

型号 Model	振动频率 V.P.M	最大运行速度 Max.Trave-lling Speed	坡度 Grade	激振力 Vibrating Force	净重 N.W.(Kg)	配套动力 Matched Power (Max.output)	底盘尺寸 Plate Size	包装尺寸 Packing Size
C-60	5600	15-20m/min	≤20°	1050Kg	60	5.0HP	L420mm W370mm	570x680x650
C-80	5600	15-20m/min	≤20°	1350Kg	75	5.0HP	L570mm W430mm	580x470x710
C-80W	5600	15-20m/min	≤20°	1350Kg	80	5.0HP	L570mm W430mm	280x470x710
C-120	5800	20-25m/min	≤20°	2100Kg	110	5.5HP	L600mm W480mm	620x520x710
C-120W	5800	20-25m/min	≤20°	2100Kg	115	6.5HP	L600mm W480mm	620x520x710
C-160	4000	25-28m/min	≤20°	3000Kg	155	6.5HP	L730mm W450mm	770x460x1100